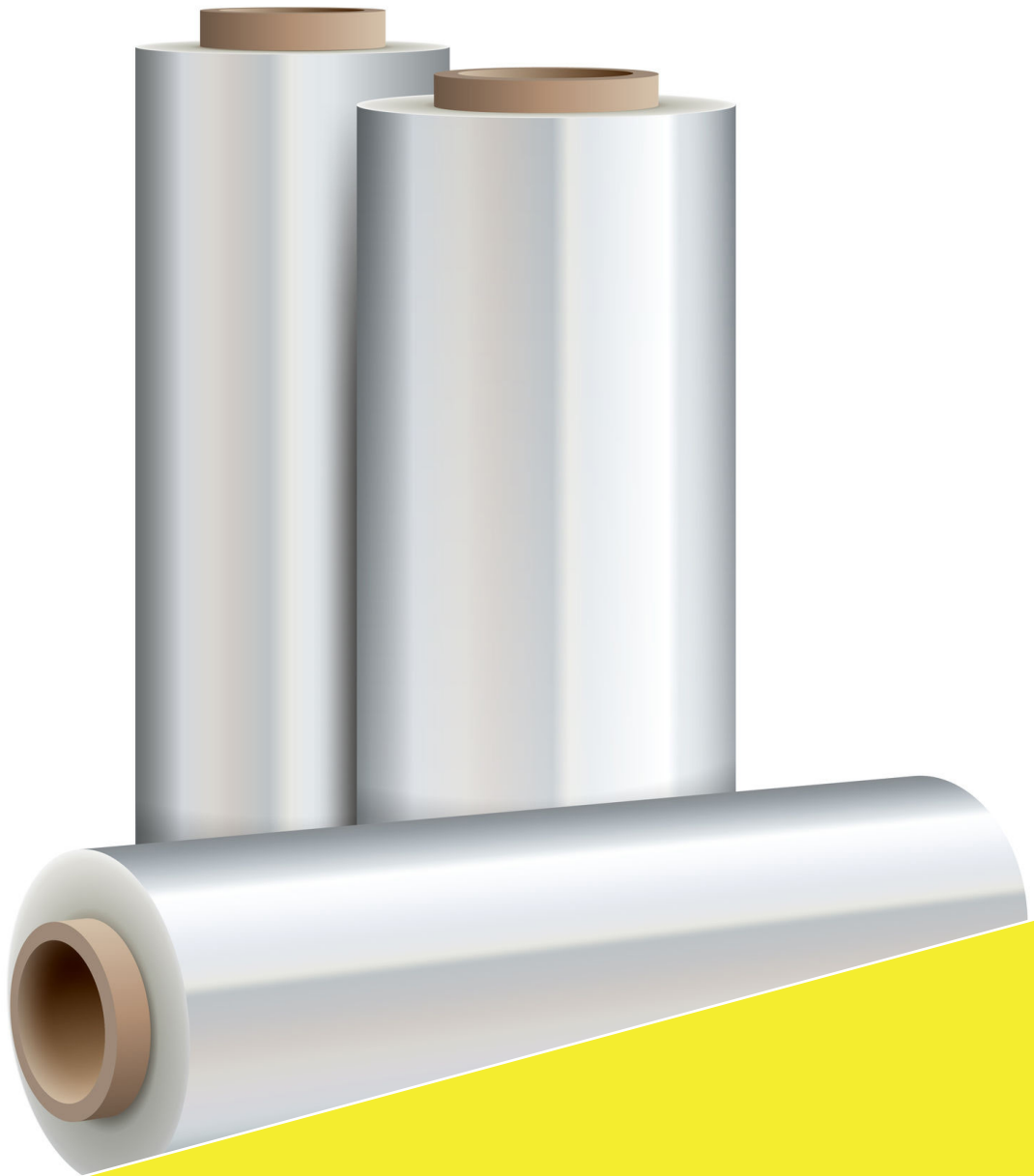


smartfilmplus



SMARTFILM
WIRING WITH CABLE

Self adhesive Smartfilm

VORBEREITUNG

Bitte kontrollieren Sie ihre Lieferung (nur bei selbstklebenden schaltbaren Folien) ob die benötigten Anschlußkabel enthalten sind. Sollten diese nicht in der Lieferung enthalten sein, kontaktieren Sie bitte ihren Fachhändler. Sie benötigen pro Folie zwei vorgefertigte Anschlußkabel.

NEUE ANSCHLUSSTECHNIK

Aufgrund der mehrfach aufgetretenen Probleme beim anlöten der Anschlußkabel an die schaltbaren Folien, bereiten wir die Folien nun so vor dass mitgelieferte Anschlußkabel einfach und präzise auf die vormontierten Kupferstreifen aufgeklebt werden können. **NEU** ist, dass die Kuperstreifen nun auf der Vorder und Rückseite montiert sind (nicht mehr so wie zuvor, dass ein Kupferstreifen über die Kannte auf die Vorderseite verklebt wurde!!)

INSTALLATION

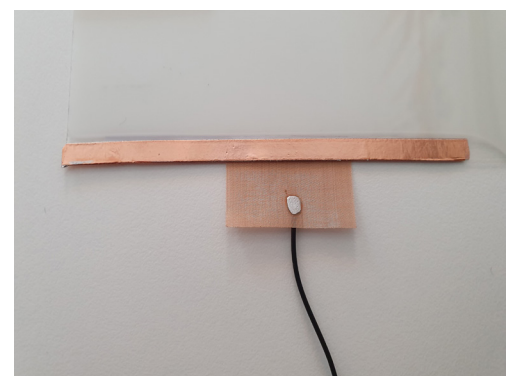
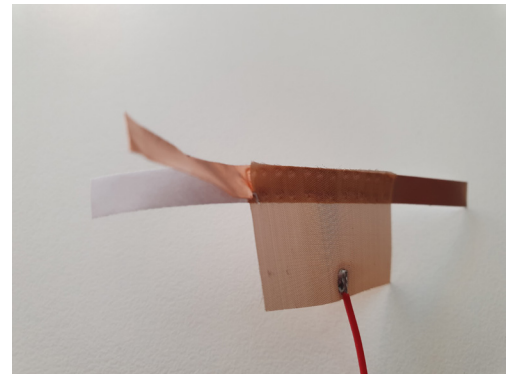
1) Legen Sie die Folie flach auf den Boden bzw. auf einer gereinigten Unterlage auf. (empfohlen wird dies schon etwa einen Tag vor der Montage zu machen, damit die Vorspannung durch den Transport aus den Folien rauskommen kann!)

2) Nehmen Sie nun ein mitgeliefertes Anschlußkabel und entfernen Sie die Schutzfolie vom Kupferstreifen. Achten Sie bitte darauf, dass Sie nicht die Klebeseite des Kupferstreifen berühren!

3) Kleben Sie nun das Anschlußkabel auf den bereits vormontierten Kupferstreifen auf die Folie. Wiederholen Sie das am zweiten Kuperstreifen (auf der Rückseite der Folie).

WICHTIG:

- Kleben sie die beiden Anschlußkabel bereits vor der Verklebung der Folie auf die Kuperstreifen.
- Isolieren Sie beide Anschlußstreifen gut ab bevor Sie die Folien verkleben!



smartfilmplus

special glass production

SmartFilmPlus - Thomas Maurer Handelsagentur
Wienerstraße 253
8051 Graz

UID: ATU66656102
EORI: ATEOS1000088920

Tel: 0043-316674319
Mail: support@smartfilmplus.com

www.smartfilmplus.com